

CONFÉRENCES



Prévention vol et intrusion



Alzheimer



INTERGÉNÉRATIONS



Départ vers le « Bastogne War Museum »



Visite du musée

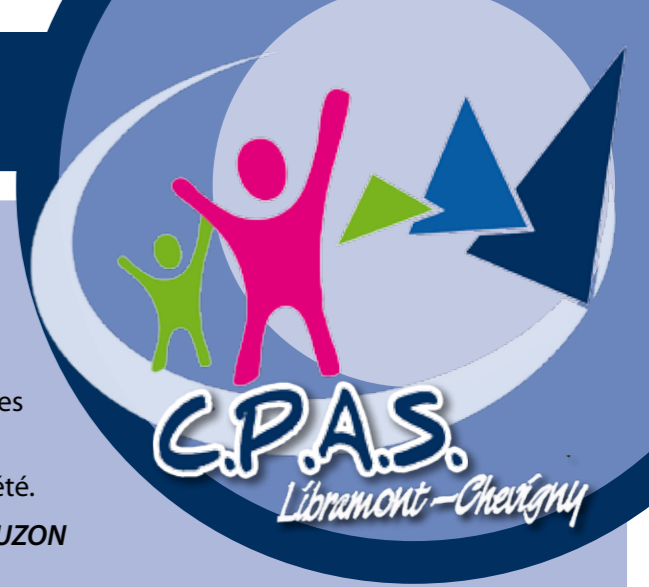
VI. À venir dans vos agendas :

- SEMAINE DE LA MOBILITÉ : ..... DU 16 AU 22 SEPTEMBRE 2014
- GOÛTER DES AÎNÉS : ..... LE 2 OCTOBRE 2014
- FORMATION INTERNET - RÉSEAUX SOCIAUX ADOS ..... PLUSIEURS SEANCES EN SEPTEMBRE 2014
- RENDEZ-VOUS AVEC LES STARS (ÂGE TENDRE ET TÊTE DE BOIS) : ..... LE 17 JANVIER 2015  
..... AU WEX DE MARCHE-EN-FAMENNE

PLUS D'INFOS : 061/51.01.32 ou cpas@libramont.be

Editeur responsable : C.P.A.S. de Libramont-Chevigny - Rue du Printemps 25 - 6800 Libramont-Chevigny

© INFOGRAPHIE :  
www.frederic-coulon.be  
0473/915.189



- Déjà le 7ème feuillet d'information semestriel depuis notre installation dans le bâtiment « Libr'Accueil » à la rue du Printemps.
- En le parcourant, vous constaterez la croissance et le développement important de nos services mis en œuvre à l'attention de l'ensemble des habitants de notre commune, toutes tranches d'âges confondues !
- Je vous souhaite une agréable lecture et d'excellentes vacances d'été.

Ch. MOUZON

I. Conseil de l'Action Sociale

- Le Conseil de l'Action Sociale de Libramont-Chevigny se réunit tous les deuxièmes jeudis du mois.
- Nous saluons l'arrivée du nouveau Conseiller, Monsieur Bertrand Nique, en remplacement de Monsieur André Boulard, décédé.



Debout (de gauche à droite) : Nancy Jérouvelle (Directrice Générale), Gisèle Marchand, Marie Gravé, Sophie Pierre, Gisèle Louis, Michel Moniot, Valérie Pinson  
Assis (de gauche à droite) : Sophie Mathieu, Christoph Mouzon (Président), Bertrand Nique

II. Le CPAS en chiffres - COMPTE 2013

Le compte 2013 du Centre Public d'Action Sociale a été présenté et approuvé lors de la séance du Conseil Communal du mois de mai 2014. Par rapport aux prévisions, le compte 2013 du C.P.A.S. dégage un meilleur boni que prévu : 188.129,50 €, soit 30.773,48 € de plus.

Après modification budgétaire, et réajustements, l'intervention communale dans le fonctionnement 2013 du C.P.A.S. a été de 882.955,26 €, soit 81,00 €/habitant.

Pour mémoire, le budget total annuel de fonctionnement du C.P.A.S. de Libramont-Chevigny est de 2.844.440,71 €.

### III. Inauguration de la zone extérieure de loisirs - 03 mai 2014

- C'est sur le thème de la solidarité entre les générations et les peuples que s'est déroulée l'inauguration de la nouvelle zone extérieure de loisirs à Libr'Accueil.
- Quelques 200 invités et visiteurs ont pu partager un grand moment de convivialité. Avec la présence remarquée des autorités de la ville de Cormelles-le-Royal (ville française - Normandie), officiellement jumelée avec Libramont-Chevigny.



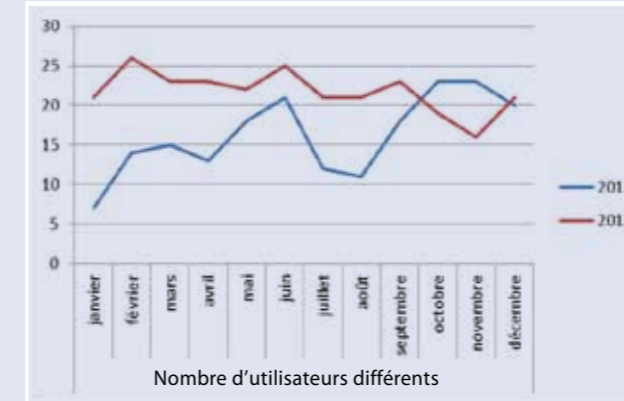
Toutes les photos sont consultables au départ de notre site internet <http://cpas.libramontchevigny.be>

### IV. Les services: évolution!

#### HALTE-ACCUEIL

Subventionnée à hauteur de près de 85.000,00 € par le Fonds Social Européen, notre Halte-Accueil fonctionne depuis le mois de décembre 2011.

Avec une croissance constante du nombre d'enfants fréquentant notre service, nous avons enregistré plus de 12.000 heures d'occupation pour l'année 2013 !



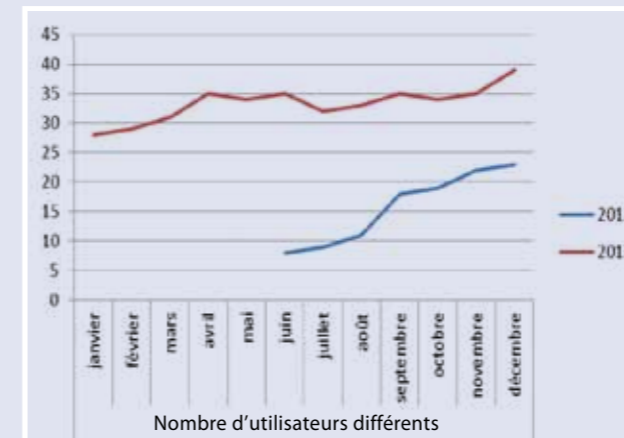
La Halte-Accueil accueille les enfants âgés de 0 à 3 ans, du lundi au vendredi, de 8h00 à 17h30. Les enfants peuvent également être déposés pour des périodes plus courtes, de minimum une heure.

Une équipe professionnelle veille à la santé, à la sécurité et au bien être de vos enfants.

Dans ce cadre, elle apporte le soutien nécessaire aux parents afin que ceux-ci puissent concilier leur vie professionnelle et familiale.

#### LA MAISON COMMUNAUTAIRE

La Maison Communautaire a ouvert ses portes en juin 2012 et fonctionne du lundi au vendredi de 10h00 à 17h00 non-stop, avec une capacité d'accueil de 20 personnes par jour. La moyenne de fréquentation est de 13 personnes par jour.



De nombreuses activités, conférences, excursions, ateliers y sont organisés afin de garder la personne âgée en contact avec le monde qui l'entoure et les réalités du quotidien.

**Tarification : 12,50 €/jour - Transport et repas compris**

**Informations et inscriptions obligatoires : Madame Eliane PIRON - 061/51.01.32 ou [cpas@libramont.be](mailto:cpas@libramont.be)**

#### LOGEMENT D'URGENCE

Dans notre feuillet d'information du mois de juin 2013, nous annonçons la construction d'un deuxième logement d'urgence comprenant deux appartements, dont un aménagé pour les personnes à mobilité réduite.

Les travaux se terminent !

